

INWENTARYZACJA DRZEW DO WYCINKI

skala 1 : 1000



ZAKŁAD USŁUG INWESTYCYJNYCH

ANDRZEJ RYBICKI

91-849 Łódź, ul.Jonschera 4/16

tel. +48 693 100 500 / fax: 0 42 656 45 13

e-mail: a.rybicki@zuinvest.pl

INWESTYCJA:

PRZEBUDOWA DROGI GMINNEJ NR 106322E

ADRES:

STARE SKOSZEWY, GMINA NOWOSOLNA

INWESTOR:

WÓJT GMINY NOWOSOLNA

ADRES:

92-703 ŁÓDŹ, Rynek Nowosolna nr 1

RYSunEK:

INWENTARYZACJA DRZEW

STADIUM PROJEKTU:

PROJEKT ZAGOSPODAROWANIA TERENU

BRANŻA:

DROGOWA

DATA:

wrzesień 2025 r.

PROJEKTOWAŁ:

Andrzej Rybicki

Podpis:

SKALA:

1 : 1000

Nr uprawnień:

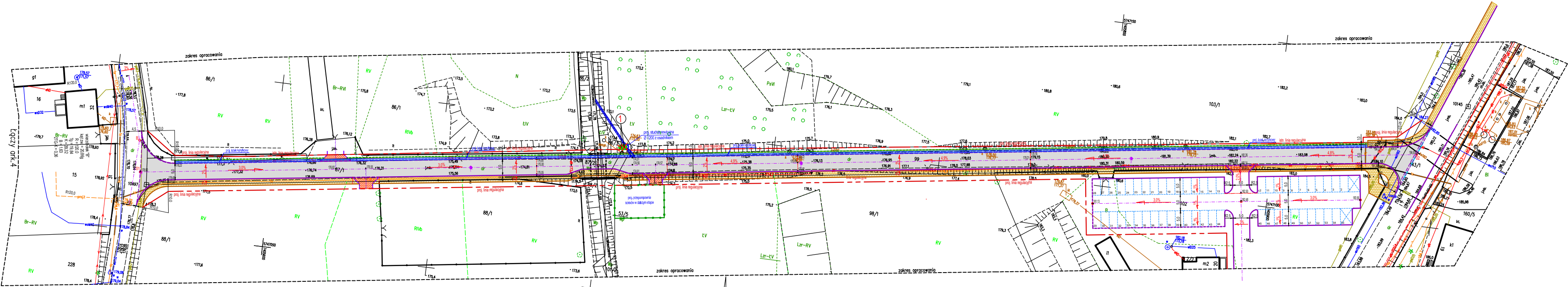
374/89/Wł

SPRAWDZIŁ:

Podpis:

NR RYS.:

1



Posesja niedostępna do pomiaru.

Arkusz 5

województwo łódzkie pow. łódzkie wschodni gm.100608\_2 Nowosolna obręb: 100608\_2.0014 Stare Skoszewy dz.100608\_2.0014.100/1

Mapa do celów projektowych skala 1:: 1000

Mapę wykonano na podstawie mapy zasadniczej gm.Nowosolna w skali 1: 1000 oraz pomiaru z miesiąca marca 2025 roku. Sekcja 7.165.09.06.3, 4; 11.2, 4; 12.3 Układ współrzędnych "2000" Poziom odniesienia "PL-EVRF2007-NH"

Usługi Geodezyjne i Kartograficzne STANISŁAW BUDZYŃSKI 92-735 Łódź ul.Pomorska 602 tel.502325511

geodeta uprawniony Stanisław Budzyński upr.11663

P00GIK.6640.813.2025 Łódź 03.04.2025 r.

ZESTAWIENIE ARKUSZY

SKIC ORIENTACYJNY

Wykazano, że teren, na którym ma być wykonany projekt, jest własnością państwa i jest objęty ochroną państwową. W związku z tym, przed rozpoczęciem prac projektowych, należy uzyskać zgodę właściwych organów państwa na wykonanie projektu.

Wskazano, że teren, na którym ma być wykonany projekt, jest własnością państwa i jest objęty ochroną państwową. W związku z tym, przed rozpoczęciem prac projektowych, należy uzyskać zgodę właściwych organów państwa na wykonanie projektu.

PODGIK.6640.813.2025

STANISŁAW BUDZYŃSKI

NR P00GIK.6640.813.2025\_1 z dn. 23.04.2025 r.

GEDETA UPRAWNIONY Stanisław Budzyński upr.11663

Wykazano, że teren, na którym ma być wykonany projekt, jest własnością państwa i jest objęty ochroną państwową. W związku z tym, przed rozpoczęciem prac projektowych, należy uzyskać zgodę właściwych organów państwa na wykonanie projektu.

LEGENDA

\*- istniejące uzbrojenie terenu w/g Rozp. Min. Rozwoju Pracy i Technologii z dnia 23. 07. 2021 r., poz. 1385

- ▼ 230,26 rzędne terenu projektowanego
- - - linia przełamania spadku
- 1.0% wartość spadku w danym kierunku
- - - projektowana krawędź jezdni
- - - projektowane obrzeże bet. 8x30 cm
- - - projektowana krawędź pobocza
- - - projektowany rów kryty Ø 40
- - - projektowany ściek bet. korytkowy
- 1 istn. drzewo liściaste przeznaczone do wycinki
- 4 istn. drzewo iglaste przeznaczone do wycinki
- proj. nawierzchnia drogi z masy min.- bitumicznej
- proj. pobocze o nawierzchni trawiastej
- proj. nawierzchnia zjazdu do posesji
- proj. nawierzchnia parkingu z kostki brukowej bet. "VJETRA", grub. 8 cm
- proj. naw. chodnika z płyt bet. o wym. 30x30x 8 cm